



SAF-FRO

WELDYCAR NV

Přenosný svařovací traktor pro svařování
metodou MIG/MAG ve všech polohách

New version



WELDYCAR NV: autonomní, přesný



WELDYCAR NV jsou přenosné, autonomní svařovací traktory se čtyřkolým podvozkem a magnetickou přísavkou. Jsou vhodné pro mechanizaci svařovacího procesu MIG/MAG bez použití kolejnic.

Čtyřkolý svařovací traktor WELDYCAR NV je zkonstruován pro mechanizaci svařování metodou MIG/MAG v různých polohách (ve vodorovné a svislé poloze i na nakloněných rovinách)

WELDYCAR NV je autonomní - díky nabíjecí baterii (doba nabíjení: 65 min) je zcela nezávislý na elektrické síti. Baterie umožňuje 6 hodin nepřetržité práce. Traktor lze využít se všemi svařovacími ručními zdroji.

WELDYCAR NV je lehký, ale zároveň robustní; je zárukou vysoce kvalitního automatického svařování. Ovládání je jednoduché a umožňuje rychlé zahájení práce.

Magnet aktivovaný pákovým mechanismem umožňuje svařovat v poloze svisle nahoru bez dalších přídatných zařízení.

Pro uspokojení všech rozličných požadavků nabízí firma Air Liquide tři verze traktoru WELDYCAR NV

1 Ovládací panel

Ovládání traktoru je jednoduché a srozumitelné. Pomocí digitálního display se nastavuje a zobrazuje rychlost pohybu traktoru v cm/min.

2 Rukojeť pro přenášení

Malá hmotnost (11 kg), kompaktní konstrukce a rukojeť umožňují snadné přenášení traktoru podle potřeby.



Pro uspokojení všech rozličných požadavků nabízí firma Air Liquide tři verze traktoru WELDYCAR .

WELDYCAR S NV: kat.č.: W 000 120 480

Základní model pro běžné aplikace. Je vybaven motorickým pohonem umožňující rychlost pohybu od 15 do 140 cm/min.

WELDYCAR SP NV: kat.č.: W 000 120 479

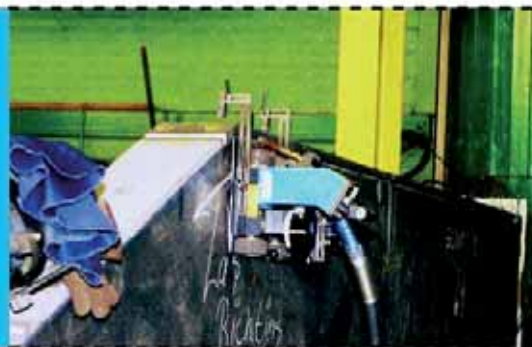
Základní model doplněný programem pro průběžné přerušované svařování (program je založen na svařované délce a celkové délce v mm).

WELDYCAR NV: kat.č.: W 000 120 481

Speciální model určený pro svařování ve svislé poloze s oscilací hořáku. Motorický pohon umožňuje rychlost pohybu od 5 do 70 cm/min.

robustní traktor s nenáročnou údržbou

Pro uspokojení všech rozličných požadavků nabízí firma Air Liquide tři verze traktoru WELDYCAR NV



5 Proudový senzor

Umožňuje synchronizaci automatického pohybu traktoru se zapálením oblouku.

6 Hnací mechanismus

Magnetický přísavný systém (25 kg) a 4-kolý podvozek s pogumovanými koly zajišťují rovnoměrný pohyb.

3 Jednoduchý a robustní mechanismus

WELDYCAR NV je vybaven dvěma křížovými suporty (40 mm pracovní rozsah) a držák hořáku, který lze snadno a rychle nastavit do potřebné polohy.

4 14V DC baterie

Dobíjecí baterie (doba nabíjení 65 min) umožňuje nepřetržitou práci po dobu 6 hodin. Není třeba externího napájení.

Baterie a nabíječka (součástí dodávky traktoru)

- Baterie umožňuje 6 hodin nepřetržité práce). Display indikuje stav baterie.
- Nabíječka je vybavena světelnou diodou, která indikuje průběh nabíjení a stav nabití baterie.



Popis ovládacího panelu:

A Potenciometr pro nastavení rychlosti, která se zobrazí na zeleném display (0 až 140 cm/min)

B Pomocí odpovídajícího tlačítka se volí směr pohybu; poté se stiskne tlačítko ON/OFF. Tlačítko ON/OFF se rovněž používá pro zobrazení počtu odpracovaných hodin (0 až 999 h).

C Pohyb traktoru je iniciován buď stisknutím tlačítka ON/OFF nebo zapálením oblouku.

● Tlačítko pro pohyb doleva.

● Tlačítko pro pohyb doprava.

● Automatický mód (aktivace obloukem)

● Ruční mód (aktivace tlačítkem)

Funkce traktoru WELDYCAR SP NV:

Tato verze je vybavena programovatelnou EPROM, která umožňuje průběžné i přerušované svařování.

- Možnost bodového svařování
- Jednoduché programování čtyřmi tlačítky
- Předvolba délky svařovaných úseků (0 až 999 cm) a předvolba velikosti svaru
- Funkce řízení kráteru (0 až 30 mm)
- Nastavení začátku pohybu traktoru v závislosti na zahájení svařování (0,1 až 3 s)
- Nastavení ukončení svařování v závislosti na zastavení traktoru (0,1 až 3 s).

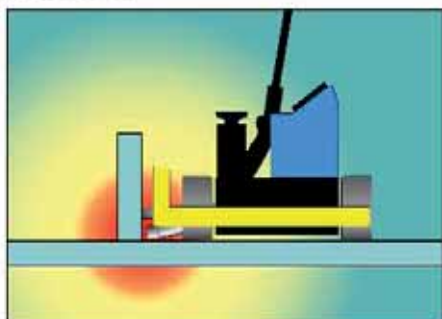
Přehled možností a aplikací



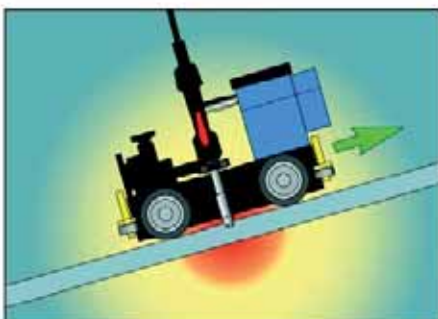
Traktory WELDYCAR NV jsou vhodné pro různé aplikace, jako například pro svařování dlouhých podélných svarů (stavba konstrukcí, dopravní zařízení), vnějších i vnitřních svarů (výroba tlakových nádob), nosníků (stavba lodí).

Svařování v různých polohách

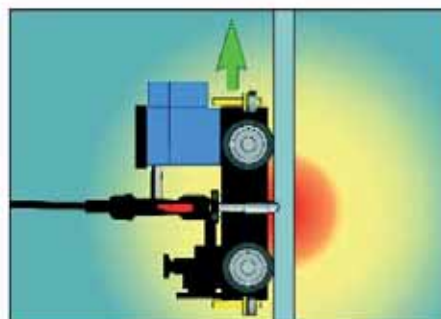
Čtyřkolé svařovací traktory WELDYCAR s magnetickým systémem (síla 25 kg) mohou svařovat ve všech polohách.



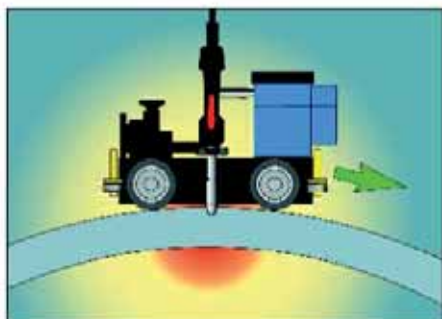
Koutové svařování.



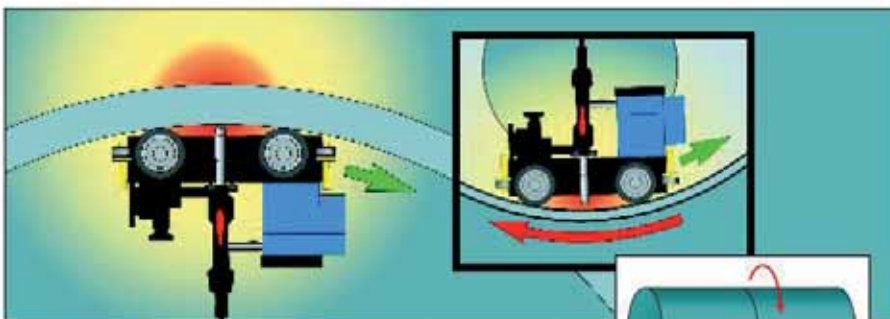
Nakloněná rovina.



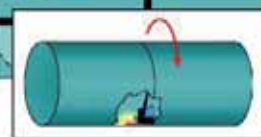
V poloze svislé.



Vnější obvodový s min 2000mm.



Vnitřní obvodový s min 3000mm.



Možnosti a aplikace

Traktory jsou schopny samostatného pohybu na kovovém povrchu ve všech polohách. Polohu traktoru vůči svaru lze snadno a rychle nastavit.

Poloha se v průběhu svařování udržuje pomocí dvou vodících kladek na nastavitelném rameni.

Tyto lehké a robustní traktory umožňují kvalitní automatizované svařování. Jejich ovládání je snadné a implementace rychlá.

Svařování tupých svarů.

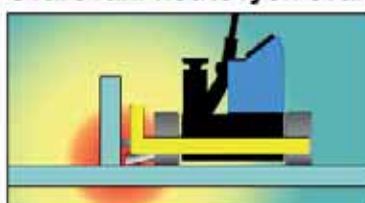


Vedení úhelníkem nebo kolejí.



Vedení z boku.

Svařování koutových svarů.



Vedení pomocí svislé strany.



Vedení z vnější strany

Technická data



Pro uspokojení všech rozličných požadavků nabízí firma Air Liquide Welding tři verze traktoru WELDYCAR NV.

	WELDYCAR SP NV	WELDYCAR S NV	WELDYCAR NV
Hmotnost	12 kg	10 kg	10 kg
Napájení	14 V baterie		
Autonomní			
-bez oscilace	6 hodin nepřetržité práce		
-s oscilací	4 hodiny nepřetržité práce		
Kolečka	Průměr: 75 mm; šířka: 30 mm		
Svislé suporty	Pracovní rozsah: 40 mm		
Vodorovné suporty:	Pracovní rozsah: 40 mm		
Programování	Ano	Ne	Ne
Síla magnetu	25 kg		
Třída krytí	IP 235		
Spínač	1T/1A		
Pracovní teplota	-5 až +50 stupňů C		
Skladovací teplota	-10 až +70 stupňů C		
Relativní vlhkost	90%		
Rozměry (D x Š x V)	250x300x260 mm		
Katalogové číslo	W 000 120 479	W 000 120 480	W 000 120 481

Volitelné:

Ochranná sada: W 000 140 682

- Ochranné brýle proti světelnému záření oblouku
- Trubice pro připojení na odsávací zařízení

Oscilátor: W 000 140 678

Zajišťuje oscilaci hořáku v nastavené rychlosti a amplitudě.

Je napájen 14 V baterií traktoru.

(Snižuje dobu nepřetržitého provozu na 4 hodiny.)

- Frekvence oscilace: 0 až 100 kmitů / min
- Hmotnost: 2 kg



OMNITECH spol. s r.o.

Palackého 28, 664 17 Tetčice, Tel.: 546 413 097-8, 546 411 328, Fax: 546 411 119

E-mail: info@omnitechweld.cz • www.omnitechweld.cz

Prodejna: Palackého nám. 20, 665 01 Rosice

Tel./fax 546 411704



www.airliquidewelding.com

Společnost Air Liquide byla založena v roce 1902, je světovou jedničkou ve výrobě průmyslových a medicánlních plynů a souvisejících služeb. Společnost má kanceláře v 70 zemích světa a zaměstnává 35 900 osob. Společnost Air Liquide se zabývá převratnými technologiemi, vyvíjí výjimečná řešení pro bezpečet každodenních realizací a napomáhá k ochraně životního prostředí.

Společnost AIR LIQUIDE Welding si vyhrazuje právo na provádění libovolných změn zařízení bez předchozího upozornění. Výrobce zodpovídá za ilustrace, popisy a speciální údaje, které jsou jen informativního charakteru.